

CUENTA PÚBLICA 2025



Colegio Scole Creare

SEMPER OPTIMUM

PERSONAL 2025

- ▶ Docentes:
 - ▶ Equipo Directivo 04
 - ▶ De Aula 46
 - ▶ Diferenciales 08
 - ▶ Jefes departamentos 07
 - ▶ Coordinadores 04
 - ▶ Orientador 01
- ▶ Asistentes de la Educación:
 - ▶ Inspectores 06
 - ▶ Profesionales 07
 - ▶ Administrativos 01
 - ▶ Auxiliares 06
 - ▶ Asistentes de Aula 02

MATRICULA 2025

Matrícula	Total
Enseñanza Básica	575
Enseñanza Media	304
Total Colegio	879



Colegio Scola Creare

2025

RESULTADOS ACADÉMICOS

COLEGIO

ENSEÑANZA	MATRÍCULA	APROBADOS		REPROBADOS	
BÁSICA	575	568	99%	7	1%
MEDIA	304	303	99%	1	1%
TOTAL	879	871	99%	8	1%

Promedios 2025

Enseñanza	Promedios
BÁSICA	6.2
MEDIA	6.2
COLEGIO	6.2

Resultados DIA 2025

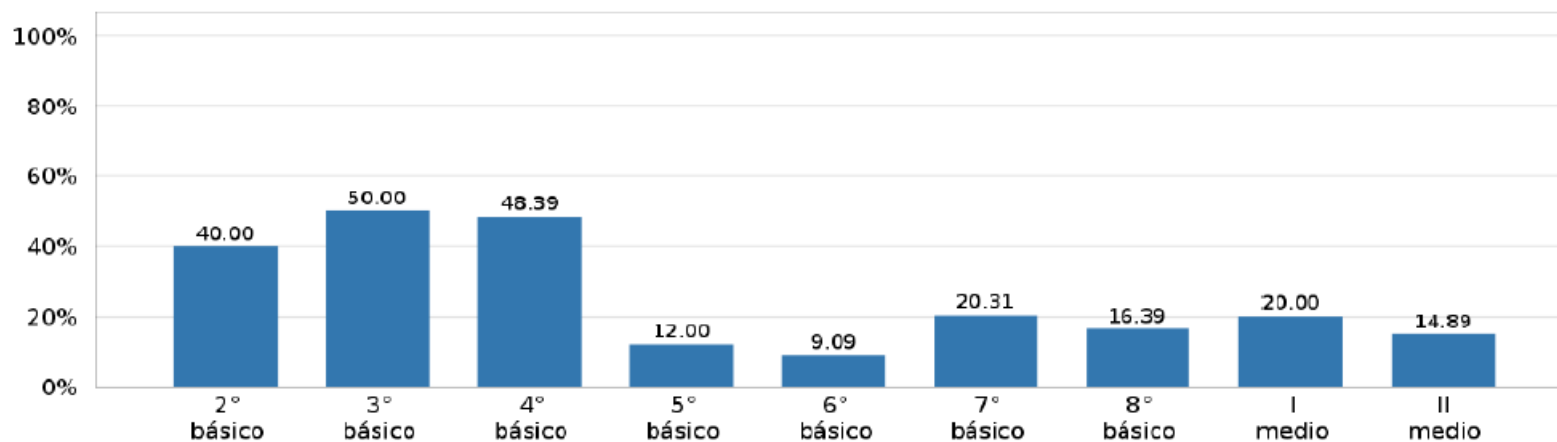
Evaluación de cierre

Porcentaje de nivel de logro en Lectura

Tabla 1.1 Porcentaje de estudiantes de cada grado en cada nivel de logro en Lectura

Nivel	2° básico	3° básico	4° básico	5° básico	6° básico	7° básico	8° básico	I medio	II medio
nivel I	3.45	4.11	8.11	24.29	21.13	11.43	32.88	7.69	11.94
nivel II	44.83	35.62	43.24	60.0	60.56	77.14	60.27	61.54	67.16
nivel III	51.72	60.27	48.65	15.71	18.31	11.43	6.85	30.77	20.9

Gráfico 1.1 Porcentaje de estudiantes que avanza a otro nivel de logro en los OA basales en Lectura

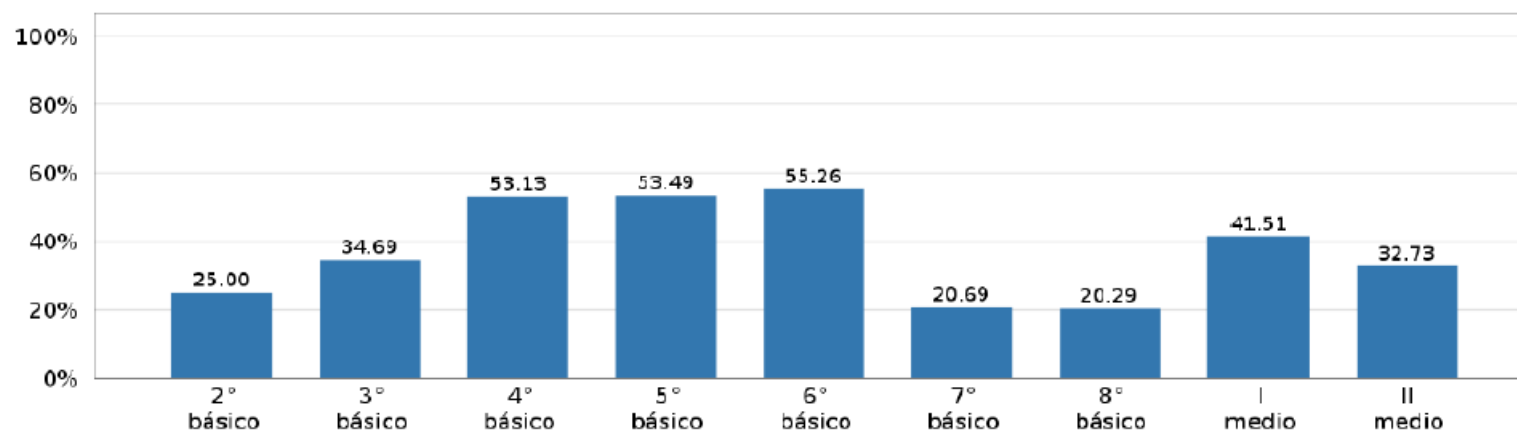


Porcentaje de nivel de logro en Matemática

Tabla 1.2 Porcentaje de estudiantes de cada grado en cada nivel de logro en **Matemática**

Nivel	1° básico	2° básico	3° básico	4° básico	5° básico	6° básico	7° básico	8° básico	I medio	II medio
nivel I	5.36	3.39	14.08	7.04	3.08	1.54	10.29	49.32	33.85	41.79
nivel II	21.43	50.85	50.71	59.16	44.61	56.92	83.83	47.94	43.07	44.78
nivel III	73.21	45.76	35.21	33.8	52.31	41.54	5.88	2.74	23.08	13.43

Gráfico 1.2 Porcentaje de estudiantes que avanza a otro nivel en los niveles de logro en los OA basales en **Matemática**

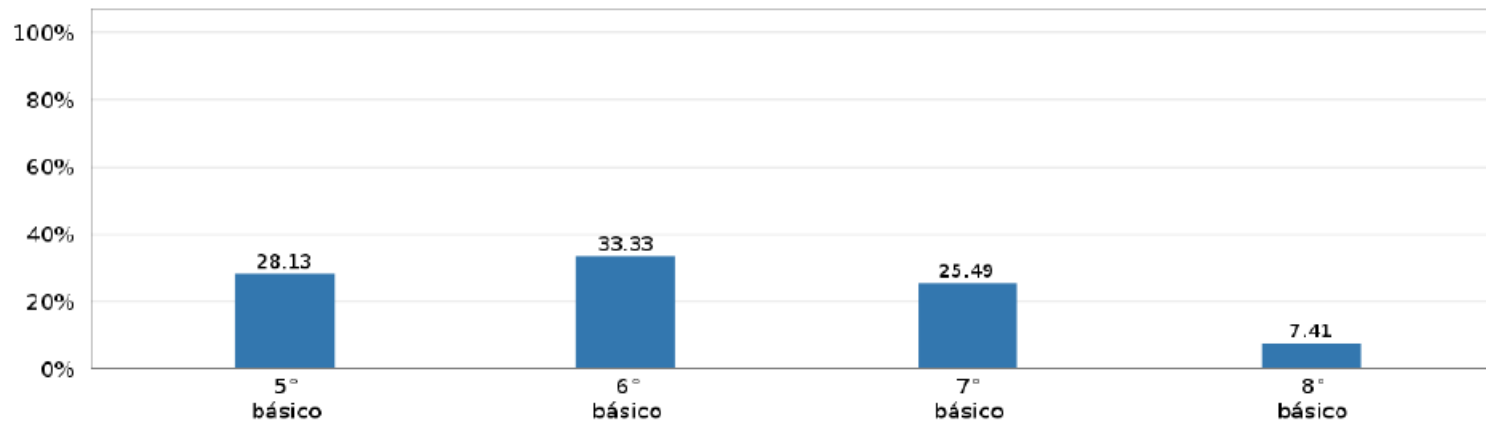


Porcentaje de nivel de logro en Historia, Geografía y Ciencias Sociales

Tabla 1.3 Porcentaje de estudiantes de cada grado en cada nivel de logro en **Historia, Geografía y Ciencias Sociales**

Nivel	5° básico	6° básico	7° básico	8° básico
nivel I	27.94	19.35	40.0	36.36
nivel II	72.06	79.04	58.46	62.12
nivel III	0.0	1.61	1.54	1.52

Gráfico 1.3 Porcentaje de estudiantes que avanza a otro nivel en los niveles de logro en los OA basales en **Historia, Geografía y Ciencias Sociales**

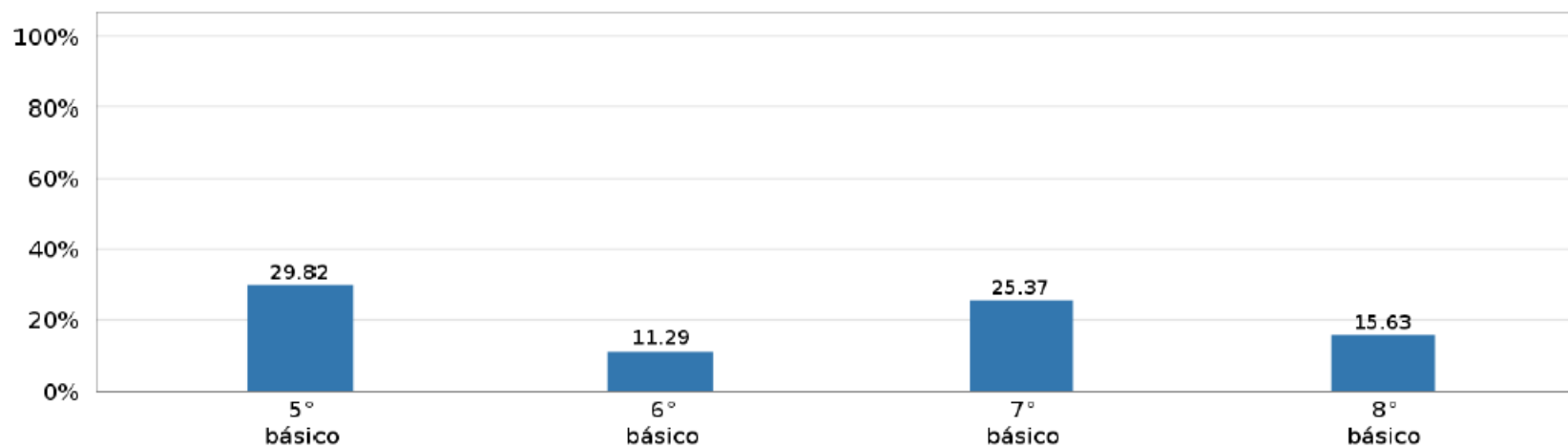


Porcentaje de nivel de logro en Ciencias Naturales

Tabla 1.4 Porcentaje de estudiantes de cada grado en cada nivel de logro en Ciencias Naturales

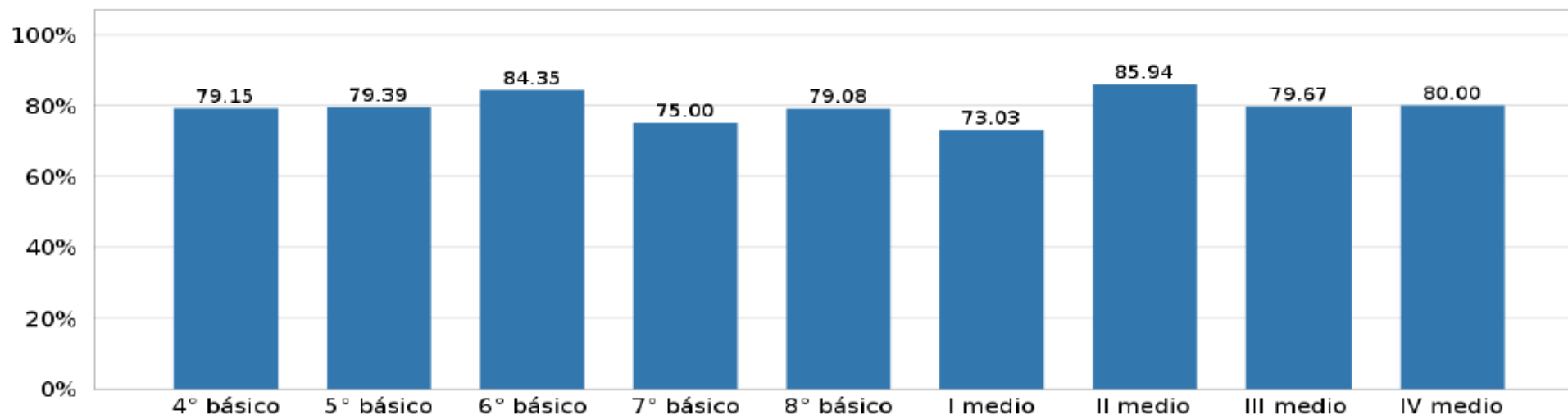
Nivel	5° básico	6° básico	7° básico	8° básico
nivel I	15.38	37.68	57.75	68.12
nivel II	70.77	62.32	39.43	30.43
nivel III	13.85	0.0	2.82	1.45

Gráfico 1.4 Porcentaje de estudiantes que avanza a otro nivel en los niveles de logro en los OA basales en Ciencias Naturales



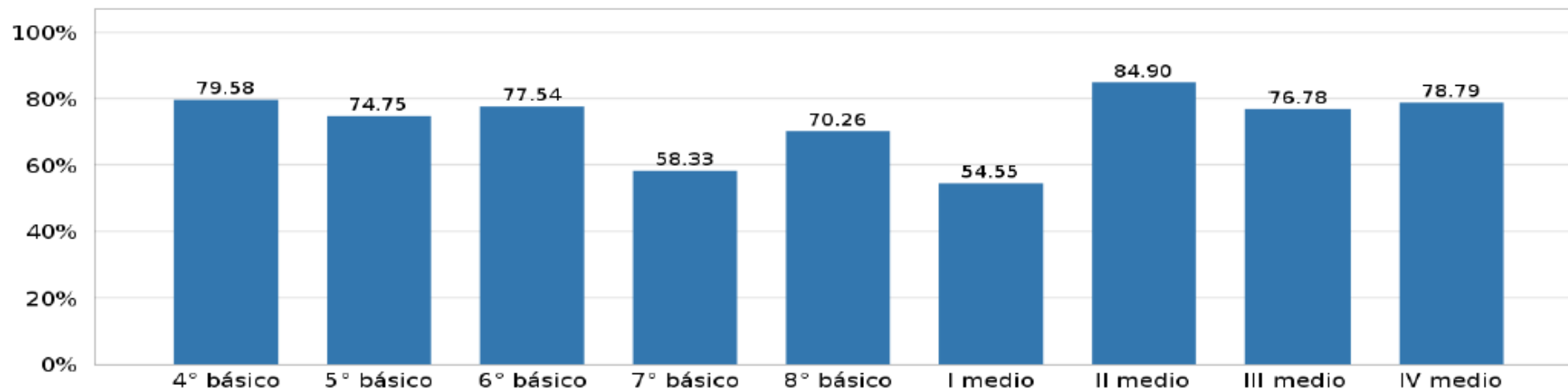
Porcentaje de Experiencia de los estudiantes en relación a la Convivencia en el establecimiento

Gráfico 3.1 Resultados por grado en preguntas sobre la Experiencia de las y los estudiantes en relación a la convivencia en el establecimiento



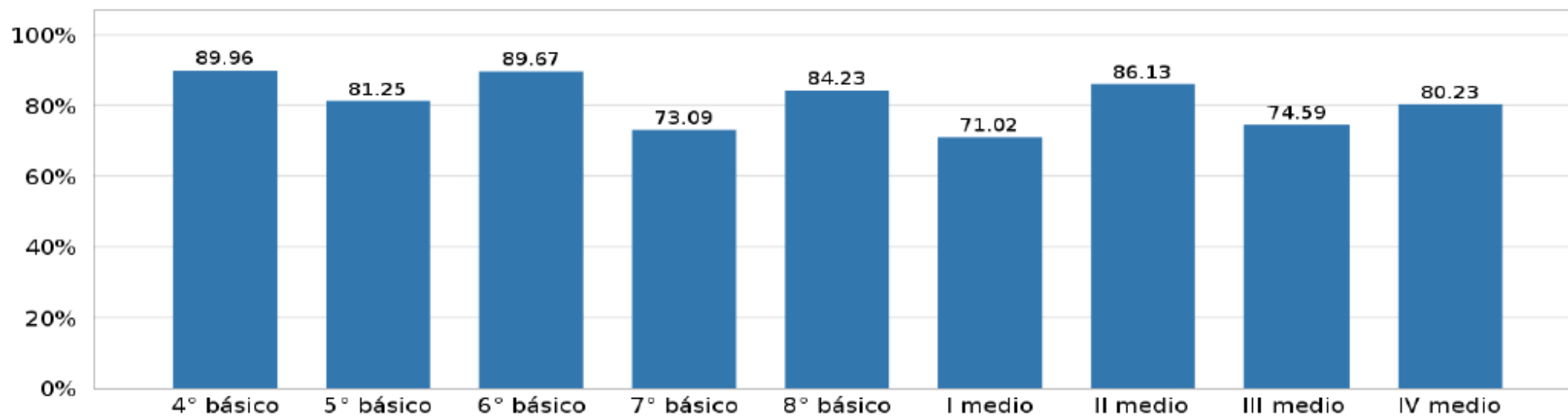
Porcentaje de percepción de los estudiantes sobre la gestión de la Convivencia en su curso

Gráfico 3.2 Resultados por grado en preguntas sobre la Percepción de las y los estudiantes respecto de la convivencia en su curso



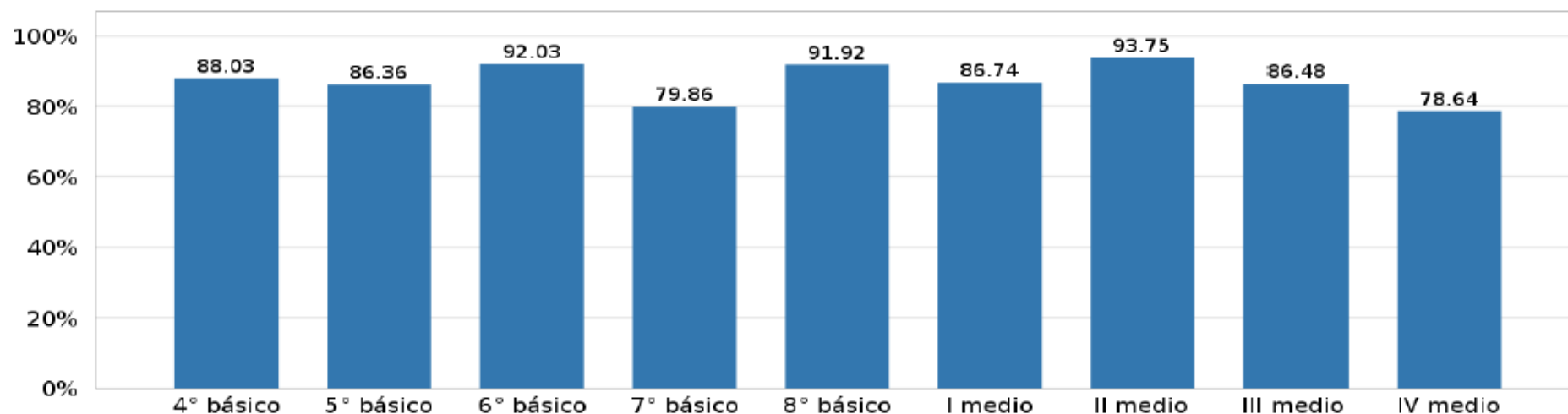
Porcentaje sobre la Gestión del establecimiento para la promoción de la convivencia

Gráfico 3.3 Resultados por grado en preguntas sobre la Gestión del establecimiento para la promoción de la convivencia



Porcentaje de Experiencias de los estudiantes sobre los apoyos focalizados otorgados por el establecimiento

Gráfico 3.4 Resultados por grado en preguntas sobre la Experiencia de las y los estudiantes en relación a los apoyos focalizados otorgados por el establecimiento



Resultados PSU

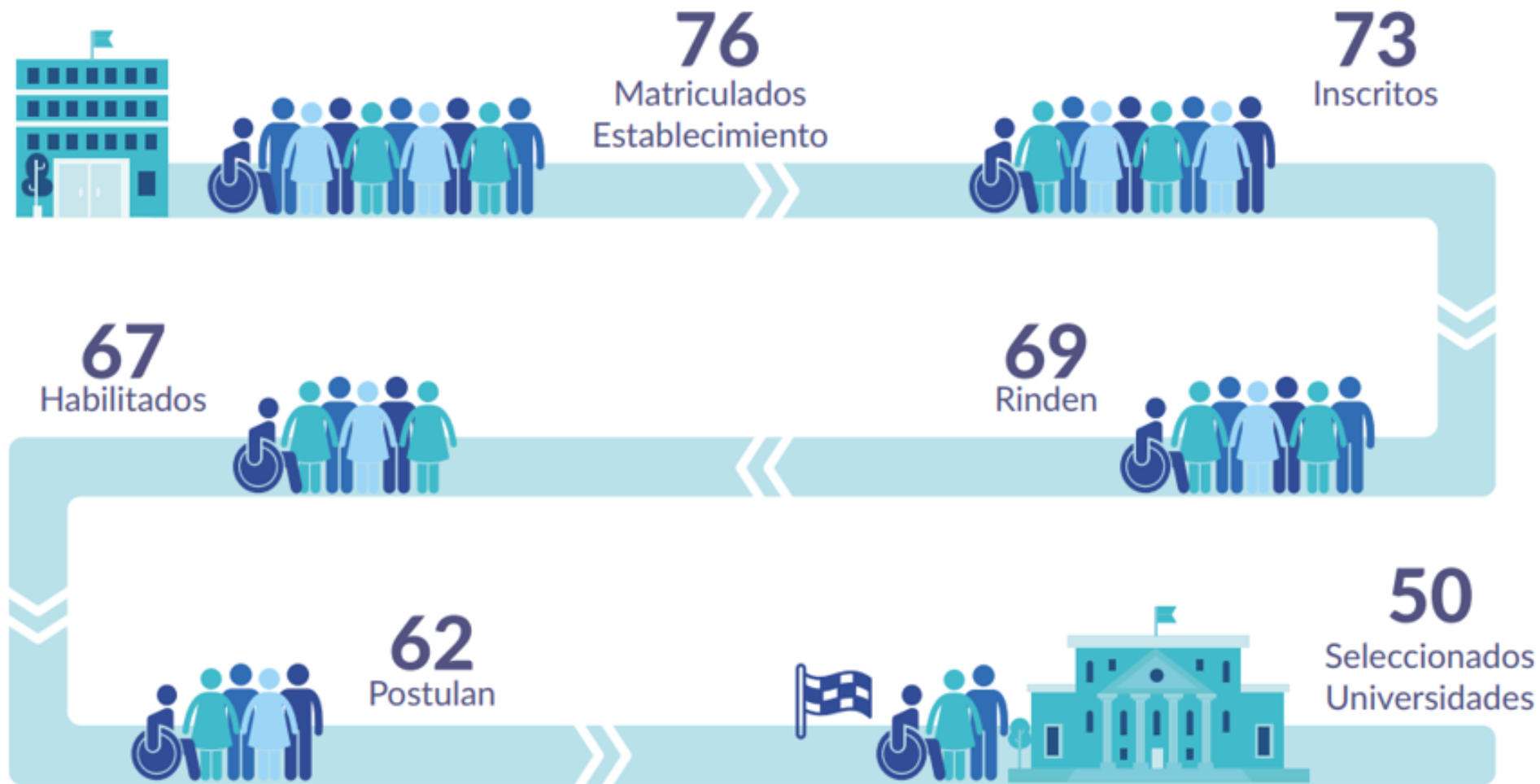
2025 – Proceso 2026



Sección 1 - Síntesis del Proceso



1.1 Síntesis del Proceso de Admisión 2026 para sus estudiantes de IV medio






Sección 1 - Factores de selección



1.2 Síntesis de resultados por factor de selección

La figura muestra la distribución de los y las estudiantes del establecimiento según rango de puntaje para cada uno de los factores de selección. Esto refiere a la cantidad de estudiantes que obtuvo un puntaje que se encuentra dentro de cada uno de los rangos indicados.

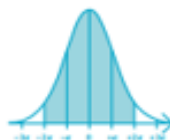
NEM		1 100-400	6 401-550	18 551-700	28 701-850	20 851-1000
RANKING		1 100-400	6 401-550	18 551-700	28 701-850	20 851-1000
COMPETENCIA LECTORA		1 100-400	9 401-550	31 551-700	26 701-850	1 851-1000
COMPETENCIA MATEMÁTICA 1		0 100-400	13 401-550	37 551-700	11 701-850	8 851-1000



Sección 1 - Factores de selección

PROCESO DE
ADMISIÓN
2026

COMPETENCIA
MATEMÁTICA 2



10

100-400

13

401-550

2

551-700

0

701-850

0

851-1000

HISTORIA
Y C. SOCIALES



3

100-400

11

401-550

16

551-700

7

701-850

0

851-1000

BIOLOGÍA



12

100-400

22

401-550

5

551-700

0

701-850

0

851-1000

FÍSICA



-

100-400

-

401-550

-

551-700

-

701-850

-

851-1000

QUÍMICA



1

100-400

4

401-550

7

551-700

2

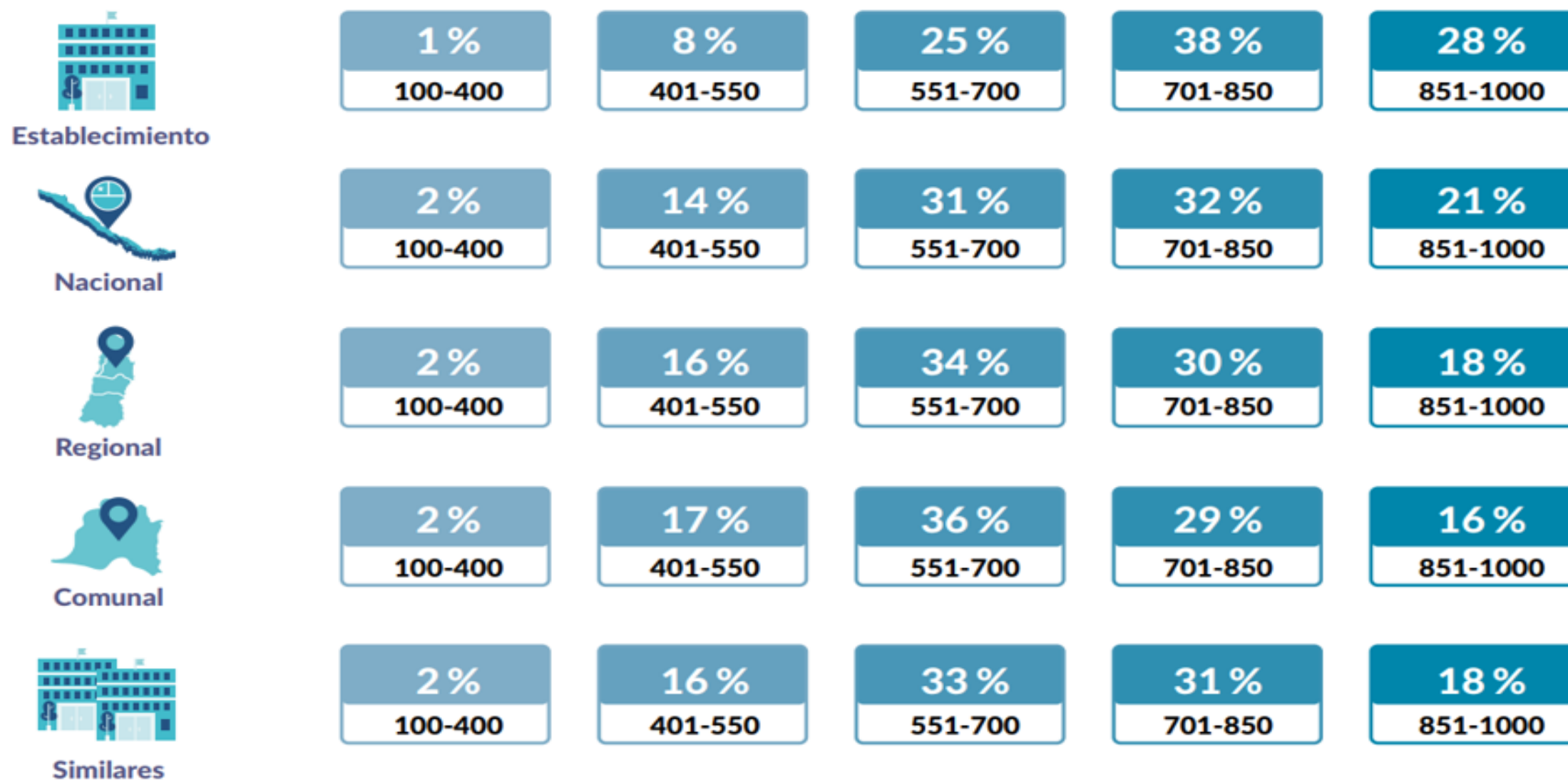
701-850

0

851-1000

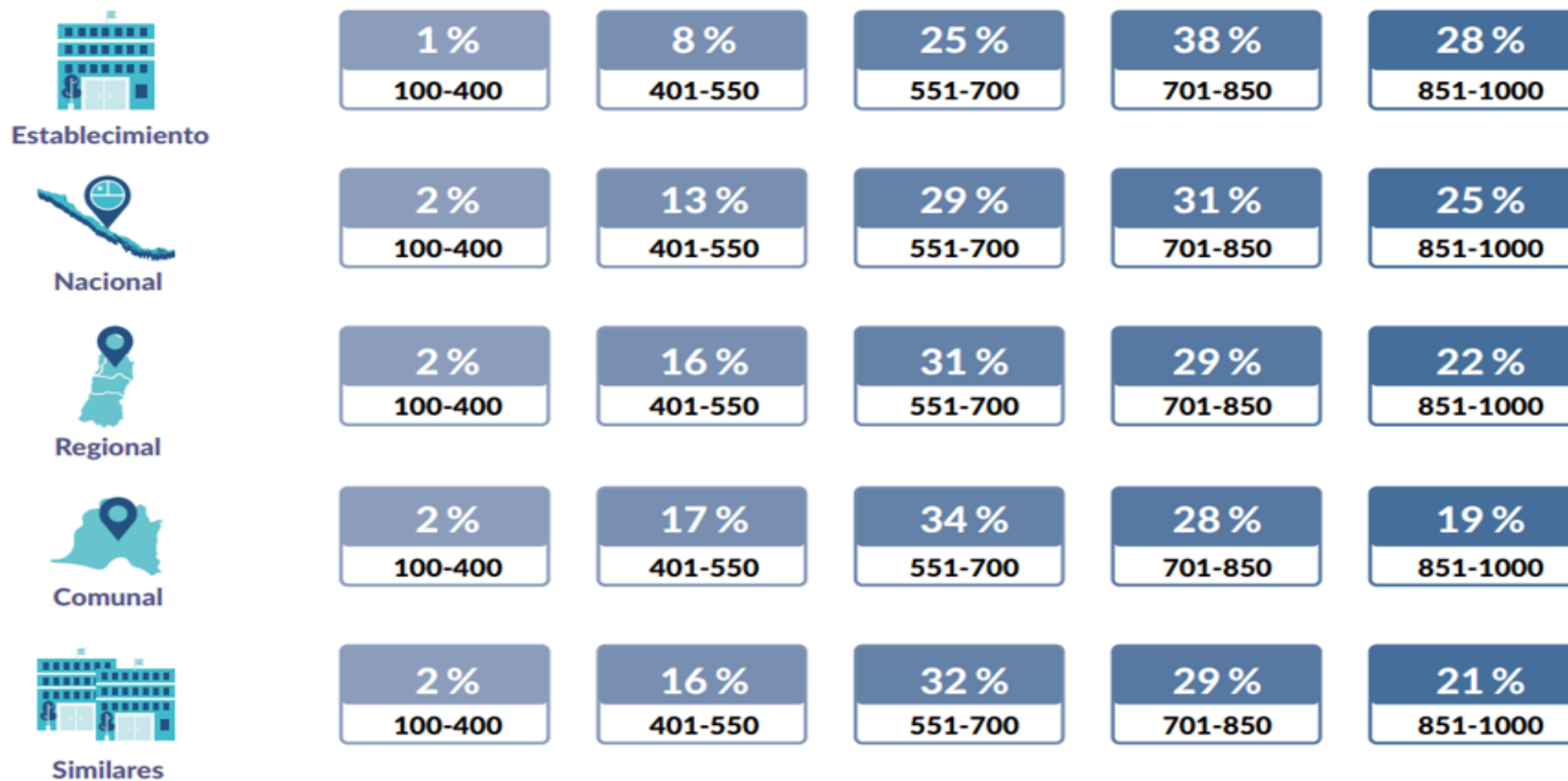
2.1 Rendimiento escolar comparado según Puntaje NEM

La figura muestra la distribución de los y las estudiantes según intervalos de Puntaje NEM. Se muestra el porcentaje de estudiantes dentro de cada intervalo, con el fin de comparar los resultados del establecimiento con los resultados a nivel nacional, regional, comunal y con establecimientos similares.



2.2 Rendimiento escolar comparado según Puntaje Ranking

La figura muestra la distribución de los y las estudiantes según intervalos de Puntaje Ranking. Se muestra el porcentaje de estudiantes dentro de cada intervalo, con el fin de comparar los resultados del establecimiento con los resultados a nivel nacional, regional, comunal y con establecimientos similares.



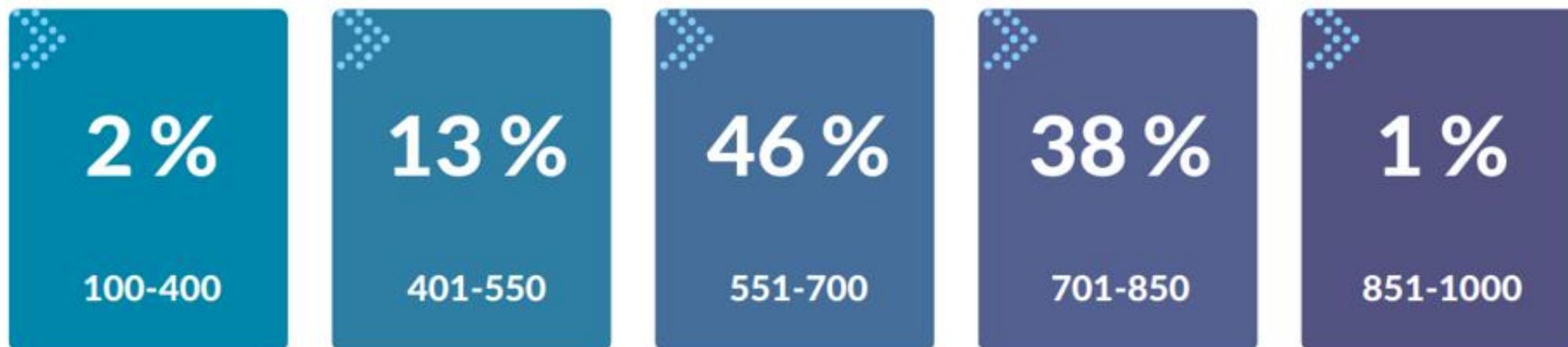


Resultados PAES - Competencia Lectora



3.1.3 Resultados generales

La figura muestra el porcentaje de los y las estudiantes del establecimiento que se encuentra en cada intervalo de puntaje en la PAES de Competencia Lectora.





Resultados PAES - Competencia Lectora



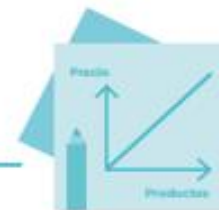
3.1.4 Resultados por habilidades

La figura muestra el promedio de respuestas correctas del estudiantado del establecimiento en las habilidades evaluadas por la prueba de Competencia Lectora. Por cada habilidad, se compara el desempeño del establecimiento con el obtenido a nivel nacional, regional, comunal y con establecimientos similares.





Resultados PAES - Competencia Matemática 1



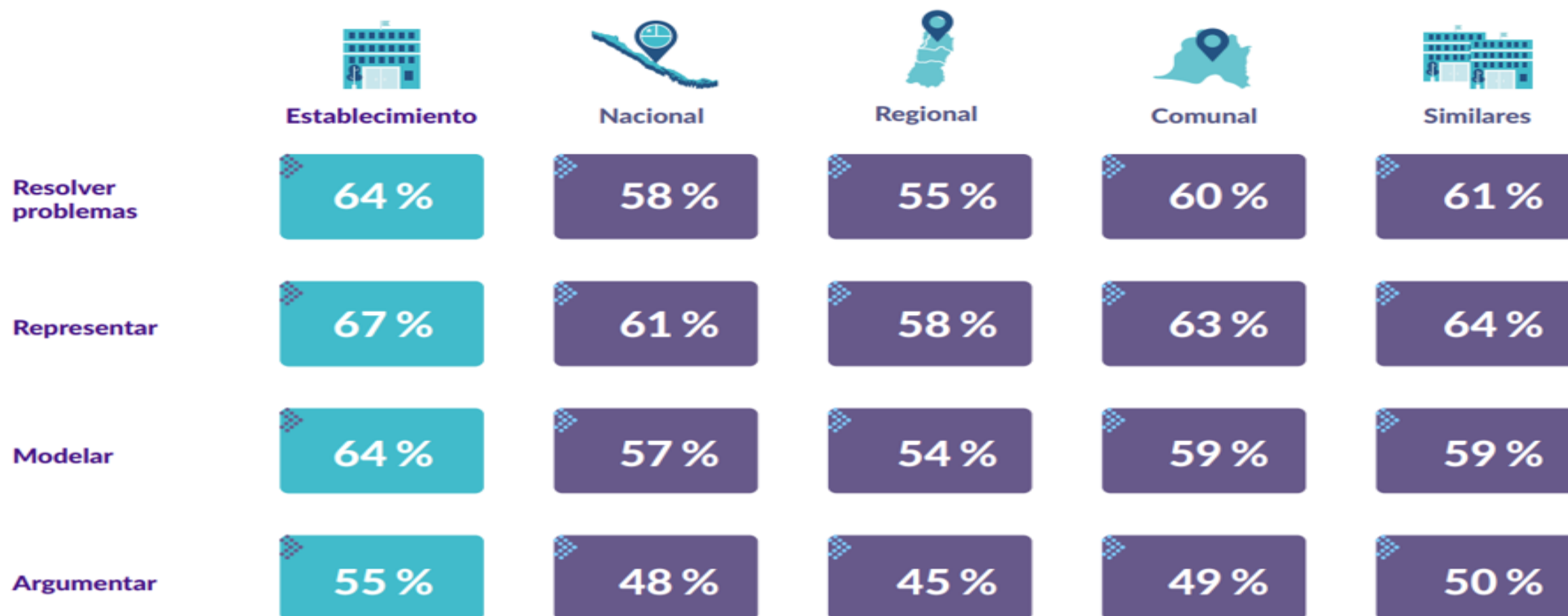
3.2.3 Resultados generales

La figura muestra el porcentaje de los y las estudiantes que se encuentra en cada intervalo de puntaje en la PAES de Competencia Matemática 1.



3.2.4 Resultados por habilidades

La figura muestra el promedio de respuestas correctas del estudiantado del establecimiento en las habilidades evaluadas por la prueba de Competencia Matemática 1. Por cada habilidad, se compara el desempeño del establecimiento con el obtenido a nivel nacional, regional, comunal y con establecimientos similares.



3.2.5 Resultados por ejes temáticos

La figura compara el desempeño de los y las estudiantes en cada uno de los ejes temáticos que componen la PAES de Competencia Matemática 1. El desempeño se presenta en términos porcentuales, como el promedio de respuestas correctas en cada eje. Además, por cada eje se compara el desempeño del establecimiento con el obtenido a nivel nacional, regional, comunal y con establecimientos similares.



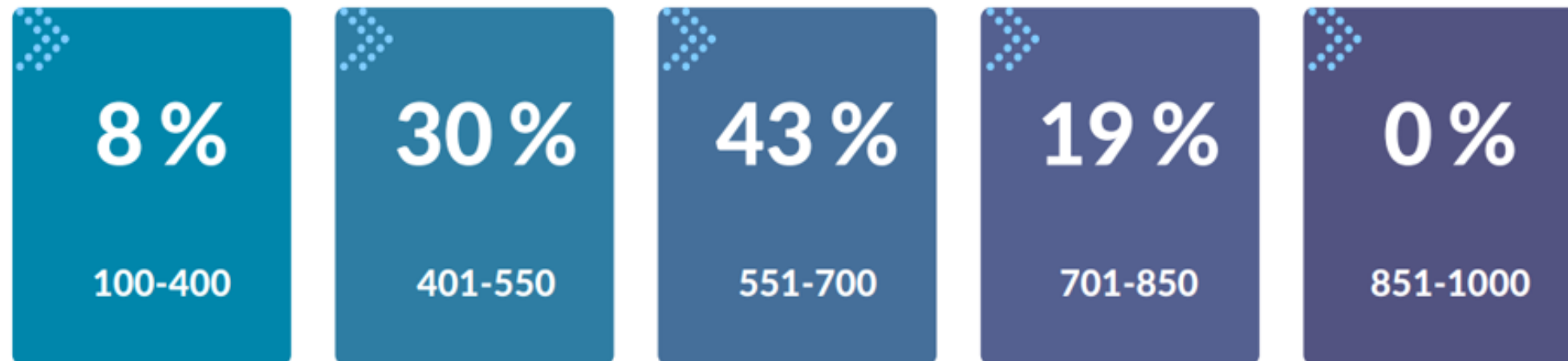


Resultados PAES - Historia y Ciencias Sociales



3.4.3 Resultados generales

La figura muestra la distribución porcentual de los y las estudiantes según intervalos de puntaje en la PAES de Historia y Ciencias Sociales.



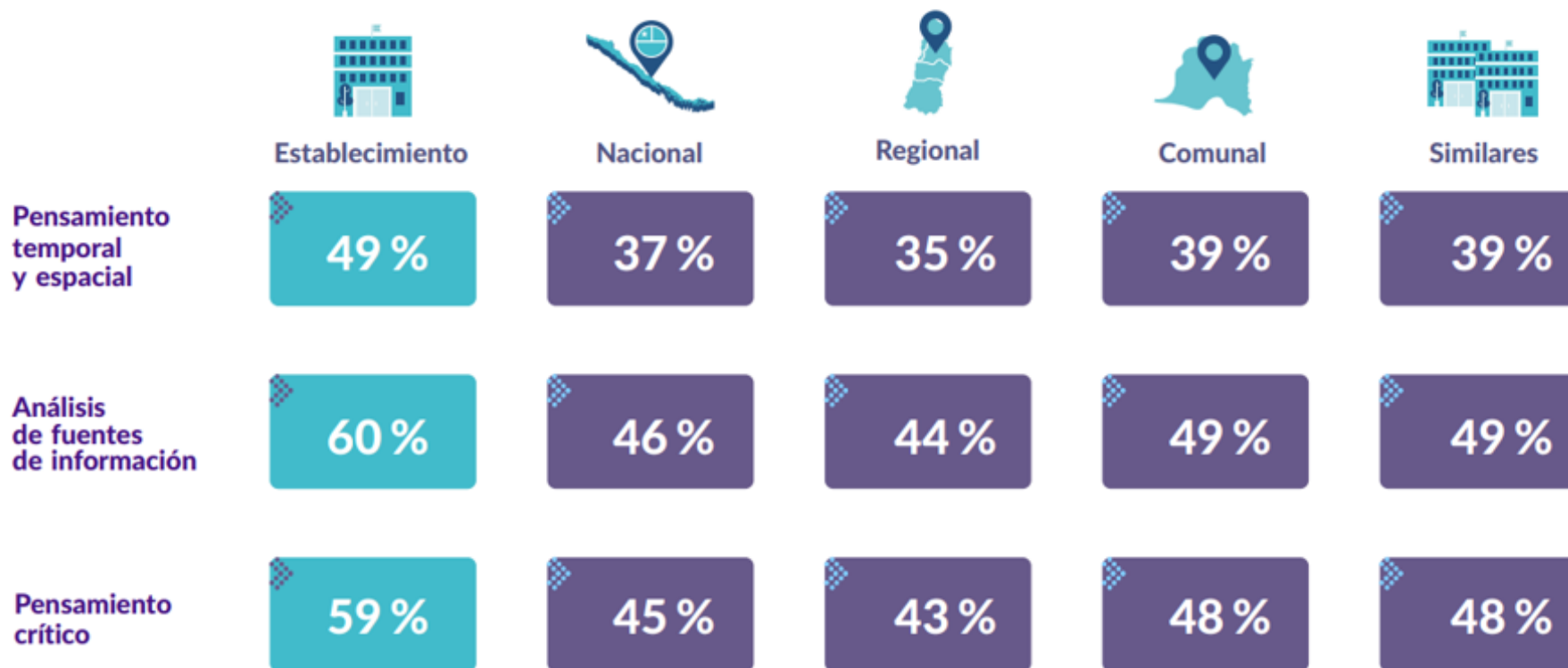


Resultados PAES - Historia y Ciencias Sociales



3.4.4 Resultados por habilidades

La figura muestra el promedio de respuestas correctas del estudiantado del establecimiento en las habilidades evaluadas por la prueba de Historia y Ciencias Sociales. Por cada habilidad, se compara el desempeño del establecimiento con el obtenido a nivel nacional, regional, comunal y con establecimientos similares.





3.4.5 Resultados por ejes temáticos

La figura compara el desempeño de los y las estudiantes en cada uno de los ejes temáticos que componen la PAES de Historia y Ciencias Sociales. El desempeño se presenta en términos porcentuales, como el promedio de respuestas correctas en cada eje. Además, por cada eje se compara el desempeño del establecimiento con el obtenido a nivel nacional, regional, comunal y con establecimientos similares.



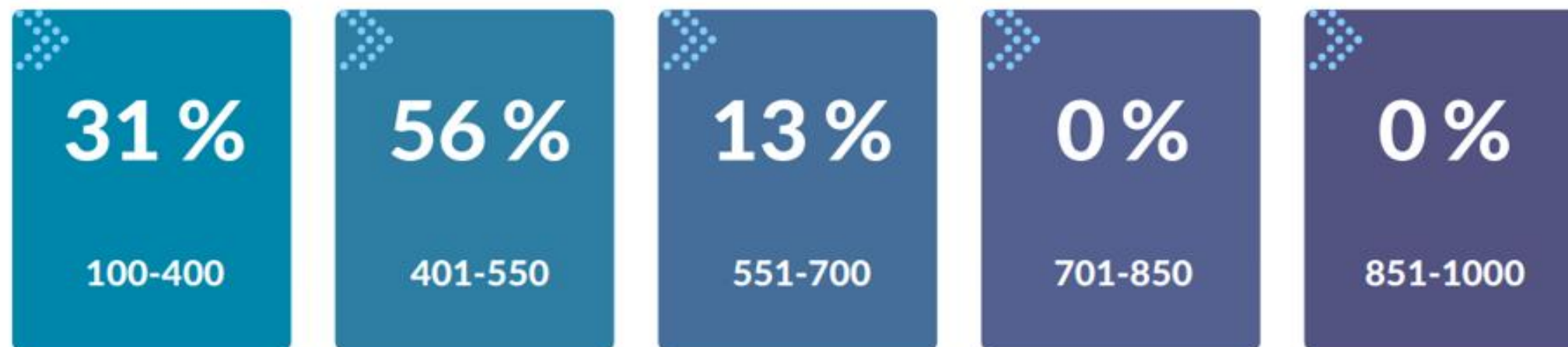


Resultados PAES - Ciencias Biología



3.5.3 Resultados generales

La figura muestra la distribución porcentual de los y las estudiantes según intervalos de puntaje en la PAES de Ciencias-Biología.



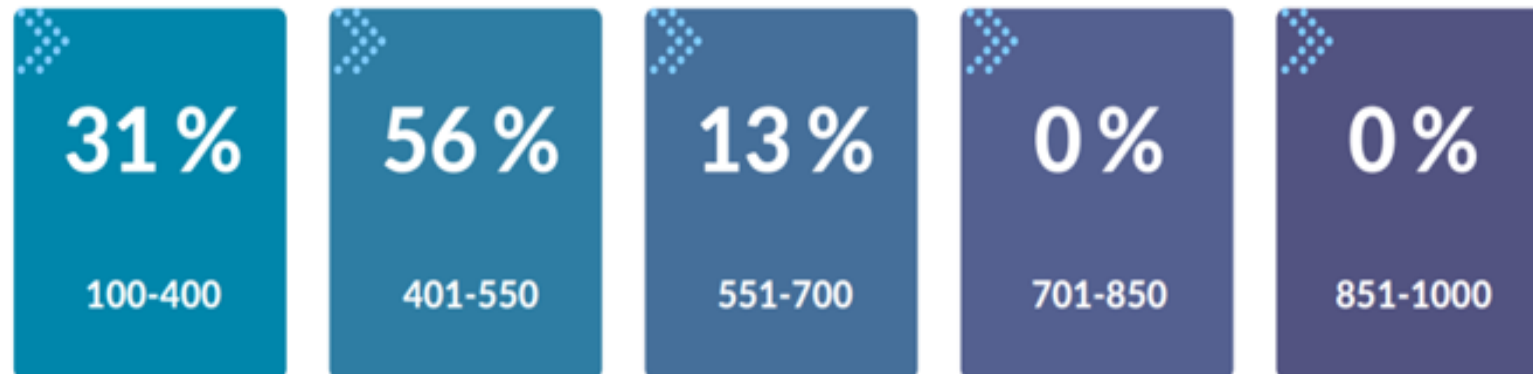


Resultados PAES - Ciencias Biología



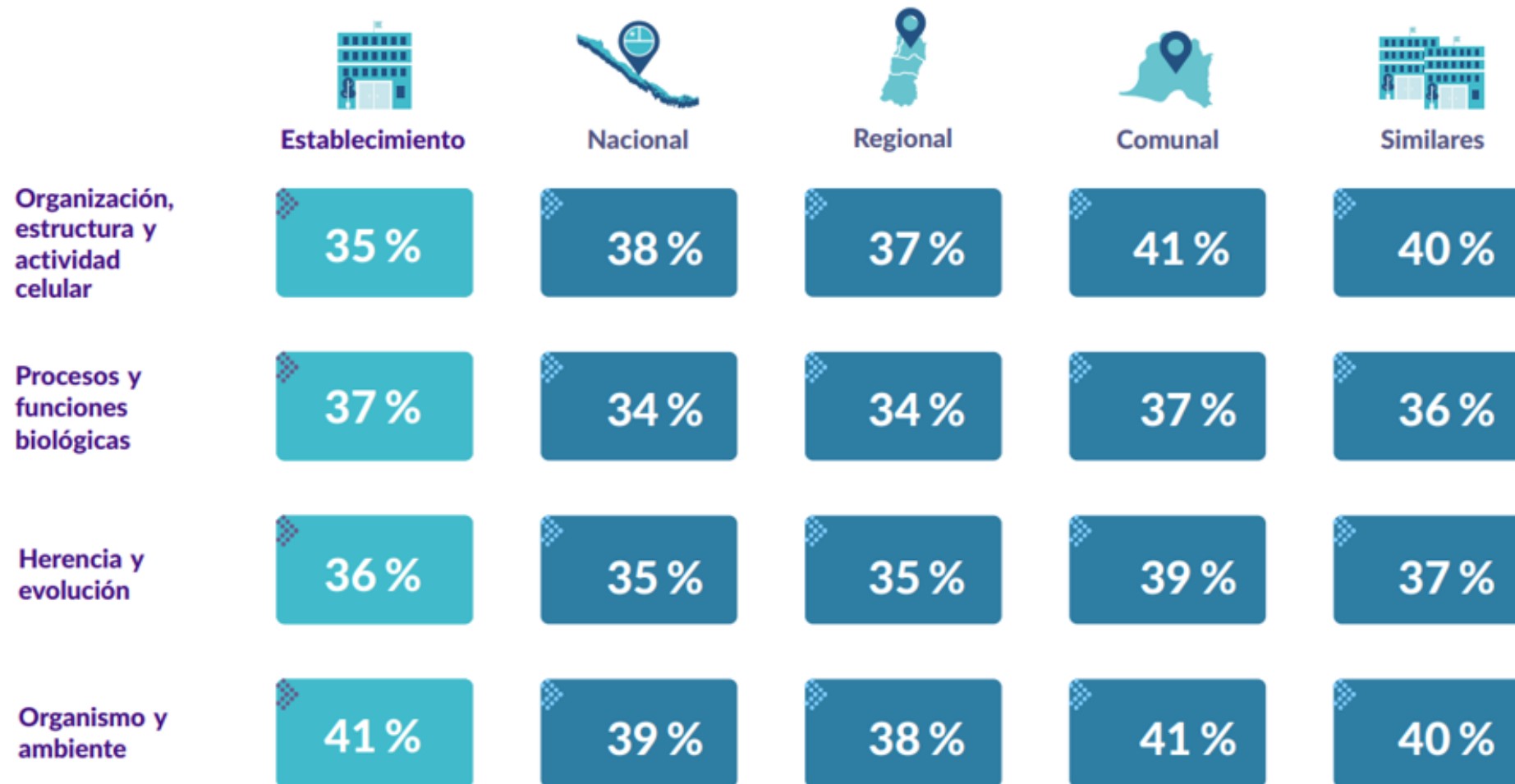
3.5.3 Resultados generales

La figura muestra la distribución porcentual de los y las estudiantes según intervalos de puntaje en la PAES de Ciencias-Biología.



3.5.5 Resultados por áreas temáticas

La figura compara el desempeño de los y las estudiantes que rinden la PAES de Ciencias-Biología, en las preguntas de este eje, considerando modulo común y electivo. El desempeño se presenta en términos porcentuales, como el promedio de respuestas correctas en cada área temática. Además, por cada área se compara el desempeño del establecimiento con el obtenido a nivel nacional, regional, comunal y con establecimientos similares.





Resultados PAES - Ciencias Química



3.7.3 Resultados generales

La figura muestra la distribución porcentual de los y las estudiantes según intervalos de puntaje en la PAES de Ciencias-Química.



3.7.4 Resultados por habilidades

La figura muestra el promedio de respuestas correctas del estudiantado del establecimiento de las habilidades evaluadas por la prueba de Ciencias-Química. El desempeño contempla las preguntas de este eje, considerando módulo común y electivo. Por cada habilidad, se compara el desempeño del establecimiento con el obtenido a nivel nacional, regional, comunal y con establecimientos similares.



3.7.5 Resultados por áreas temáticas

La figura compara el desempeño de los y las estudiantes que rinden la PAES de Ciencias-Química, en las preguntas de este eje, considerando modulo común y electivo. El desempeño se presenta en términos porcentuales, como el promedio de respuestas correctas en cada área temática. Además, por cada área se compara el desempeño del establecimiento con el obtenido a nivel nacional, regional, comunal y con establecimientos similares.



Resultados SIMCE 2025



Cuarto año básico:

	2024	2025
Lenguaje	273 (+1)	286 (+13)
Matemática	266 (+9)	279 (+13)

Otros indicadores de calidad	2024	2025
Autoestima académica y motivación escolar	70 (-1)	72 (+2)
Clima de convivencia escolar	74 (=)	76 (+2)
Participación y formación ciudadana	78 (-1)	75 (-3)
Hábitos de vida saludable	72 (-2)	70 (-2)

Octavo año básico:

	2019	2025
Lenguaje	236 (-25)	251 (+15)
Matemática	271 (-15)	272 (+1)
Historia	278	272 (-6)

Otros indicadores de calidad	2019	2025
Autoestima académica y motivación escolar	69 (-1)	77 (+8)
Clima de convivencia escolar	66 (-12)	77 (+11)
Participación y formación ciudadana	72 (-4)	78 (+6)
Hábitos de vida saludable	60 (-8)	70 (+10)

Segundo año medio:

	2024	2025
Lenguaje	283 (+5)	290 (+7)
Matemática	272 (-32)	293 (+21)

Otros indicadores de calidad	2024	2025
Autoestima académica y motivación escolar	75 (+3)	73 (-2)
Clima de convivencia escolar	76 (-1)	77 (+1)
Participación y formación ciudadana	79 (=)	80 (+1)
Hábitos de vida saludable	70 (=)	66 (-4)

CUENTA PÚBLICA 2025



Colegio Scole Creare

SEMPER OPTIMUM

Rendición Recursos PIE

PIE

- ▶ **INGRESOS \$256.089.650 (12,80 % del total ingresos)**
- ▶ **GASTOS \$236.228.869**
 1. Gastos Remuneraciones y leyes sociales \$205.241.373
 2. Gastos operacionales \$21.034.673
 3. Honorarios y servicios profesionales \$9.725.853
 4. Activos fijos \$226.970
- ▶ **SALDO FINAL PERIODO \$19.860.781**

Rendición Apoyo al Mantenimiento

MANTENIMIENTO

▶ INGRESOS \$19.562.751 (0,93% de los ingresos)

1. GASTOS DE MANTENIMIENTO \$19.564.813

▶ SALDO FINAL PERIODO -\$2.062

Rendición Recursos SEP

SEP

- ▶ **INGRESOS** \$283.400.048 (13.48% de los ingresos)

- ▶ **GASTOS** \$265.853.396
 1. Gastos Remuneraciones y leyes sociales \$169.636.113
 2. Honorarios y servicios profesionales \$33.182.492
 3. Adquisición activos fijos \$5.555.665
 4. Gastos operacionales \$57.479.126

- ▶ **SALDO FINAL PERIODO** \$17.546.652

Subvención General

▶ INGRESOS

1. Ingresos por subvenciones \$1.225.277.451 (58,29% de los ingresos)
2. Ingresos propios del establecimiento \$319.856.635 (17,91% de los ingresos)

▶ **TOTAL INGRESOS \$1.545.134.086**

Subvención General

▶ GASTOS

1. Gastos Remuneraciones y leyes sociales \$1.111.562.891
2. Indemnizaciones \$2.554.619
3. Honorarios y servicios profesionales \$24.114.212
4. Arriendos \$131.046.685
5. Asesoría contable \$25.124.335
6. Gastos en mantención de infraestructura, adquisiciones, arriendos, de operación, servicios básicos \$94.004.426

▶ **TOTAL GASTOS \$1.388.407.168**

▶ **SALDO FINAL PERIODO \$156.726.918**

Estado Financiero 2024:

- ▶ TOTAL INGRESOS \$2.102.014.408
- ▶ TOTAL GASTOS \$ 1.910.054.246
- ▶ SALDO TOTAL DEL PERIODO \$191.960.162

TALLERES 2025:

- ▶ Fútbol: Ignacio Padilla, Francisco Ponce, Eduardo López, Andrés Aedo
- ▶ Danza: Enrique Floody, Dannaé Flores, Carolina Herrera
- ▶ Gimnasia Rítmica Formativa: Constanza Brandt
- ▶ Gimnasia Rítmica Selección: Cristian Cifuentes
- ▶ Folklore Juvenil: Raúl Molina
- ▶ Folklore Infantil: Raúl Molina
- ▶ Artes Visuales: Egon Fritz
- ▶ Orquesta de Cámara: Ricardo Díaz
- ▶ Violín y Viola: Amalia Ramírez
- ▶ Bronces: Edwin González
- ▶ Violonchelo: Jocelyn Villalobos

TALLERES 2025:

- ▶ Taller de Inglés: Sophia Oyarzún
- ▶ Academia de Matemática: Jorge Guzmán
- ▶ Taller de Ciencias: Marianet Zerené
- ▶ Competencias Genéricas: Fernando Torres, Tamara Anguita
- ▶ Voluntariado Creativo: Fernando Torres
- ▶ Cuenta Cuentos: Ingrid Rohten
- ▶ Teatro Juvenil: Maggiolli Osse
- ▶ Introducción a la Programación con Pseint: Gerardo Inostroza
- ▶ Programación de Video Juegos: Gerardo Inostroza
- ▶ Taller de Preparación PAES Química: Marianet Zerené

ACTIVIDADES REALIZADAS 1er semestre:

- ▶ Constitución Consejo escolar
- ▶ Elección Centro de Estudiantes
- ▶ Actos cívicos por nivel
- ▶ Día de la Actividad Física
- ▶ Semana de la Matemática
- ▶ Día del Libro
- ▶ Día de la Convivencia Escolar
- ▶ Día del Alumno
- ▶ Semana de la Educación Artística
- ▶ Semana de la Seguridad Escolar
- ▶ Día de los Pueblos Originarios

ACTIVIDADES REALIZADAS 2do semestre:

- ▶ Muestra de Invierno de las Actividades Extraescolares
- ▶ Feria de Ciencias
- ▶ Feria de Educación Superior
- ▶ Actividades de Fiestas Patrias: Cuecada, degustación y bailes por zona
- ▶ Día del Asistente de la Educación
- ▶ Día del Profesor
- ▶ Festival de Inglés
- ▶ Aniversario
- ▶ Día de la Inclusión
- ▶ Licenciatura Cuartos medios

ACTIVIDADES REALIZADAS 2do semestre:

- ▶ Muestra Anual de la actividades extraescolares
- ▶ Entrega de Licencias de octavos años básicos
- ▶ Canto Coral
- ▶ Ceremonia de Premiación de los estudiantes de 7° básico a IV° medio
- ▶ Ceremonia de Premiación de los estudiantes de 1° a 6° básico

**CUENTA PÚBLICA
2025**



Colegio Scole Creare

SEMPER OPTIMUM